

河南科技大学第二附属医院

2026 年助理全科医生培训招收简章



一、招收简章

根据河南省卫生健康委 2026 年助理全科招生工作方案要求，结合我院实际情况，现将 2026 年助理全科医生培训招收工作具体事宜通知如下：

（一）招录对象

临床医学专业三年全日制专科毕业生（不含全日制专升本在校学生、口腔、中医、中西医结合专业和中专起点成人专科毕业生），拟在或已在乡镇卫生院、村卫生室等农村基层医疗机构从事全科医疗工作的人员，包括 2025 年、2026 年应届毕业生和 2023—2024 年毕业的已在农村基层医疗机构工作并取得助理执业医师资格证书者。没有工作单位的以

“社会学员”身份招收；有工作单位的，经用人单位同意以“委培学员”身份招收，且用人单位出具同意培训证明。农村基层医疗卫生机构人员、国家临床执业助理医师资格考试通过率高于全省平均通过率的院校毕业生优先招收。

（二）培训模式

我院积极响应河南省卫健委提倡的探索培养助理全科医生培训新模式，继续实施“3+2+1”一体化培养模式，与新乡医学院合作开展助理全科医生成人高等教育共同培养工作。

（三）招收计划

计划招收 35 人，择优录取。

（四）培训时间

2 年全脱产

（五）报名程序

统一网上报名，拟参加培训的人员，登录河南省卫生健康科技教育综合管理平台，选择助理全科模块，选择培训基地：河南科技大学第二附属医院，如实填写报名信息。报名网址：<http://kjyy.hnwsjk.cn/>。

报名成功后，在系统上可直接打印《2026 年河南省助理全科医生培训报名表》，并于 6 月 15 日-18 日上午 8:00-12:00、下午 14:30- 17:30 到河南科技大学第二附属医院门急诊 7 楼科教科进行现场确认。

现场确认时需提交：

1. 《2026年河南省助理全科医生培训报名表》（委托培养人员纸质版报名表需加盖所在单位公章）；

2. 个人身份证复印件（正反面印在一张A4纸上，验原件，提交复印件）；

3. 毕业证原件及复印件（验原件，提交复印件）、学历证书电子备案表（学历认证）；

4. 2023、2024年毕业生需提交执业助理资格证（验原件，留存复印件），2024年毕业生如助理执业医师资格证技能考试通过，可提交通过证明；

6. 委培人员需单位出具介绍信，介绍信请写明学员姓名、科室及医院人事部门联系人、职务及电话，同意学员脱产培训两年等，并加盖公章。

（六）考试及录取

1. 理论考试：6月22日9:00—11:00在医院门急诊楼7楼学术报告厅参加全省统一理论招收考试。

2. 面试：考试时间、地点另行通知，技能考试必考项为单人徒手心肺复苏和无菌伤口换药。

依据理论和面试综合成绩择优录取。

（七）培训期间学员管理和待遇

1. 单位委派的培训人员，原单位发放基本工资，委派单位发放的工资低于培训基地同等条件人员工资水平的部分

由培训基地补齐。面向社会招收的培训对象与培训基地签定培训协议，培训期间的生活补助由培训基地负责发放。

2. 补助标准: 不低于 2500 元/人/月，具体发放金额依据考核发放。

3. 提供免费住宿。

(八) 招收相关事宜

报名地点: 河南科技大学第二附属医院门急诊楼 7 楼
科教科

联系电话: 0379-63307379 靳老师

请关注医院微信公众号: 河南科技大学第二附属医院、河科大二附院服务平台。

二、医院简介

河南科技大学第二附属医院位于河南省洛阳市，医院成立于 1949 年 1 月 8 日，是一所与共和国同龄的集医疗、教学、科研、急救、预防保健、公共卫生服务为一体的三级甲等公立综合医院。医院含金谷园路院本部、洛龙院区、珠江路社区卫生服务中心三个院区，编制床位 1260 张，建筑面积达 12.948 万平方米（含洛龙院区），开设临床业务科室 66 个。医院现有职工 1400 余人，其中副高级以上职称 243 人，博士、硕士 200 余人（含洛龙院区）。

重点学科方面: 心血管内科是国家临床重点建设专科；拥有河南省重点专科 3 个: 皮肤性病科、骨科、中医内科，

洛阳市重点/特色专科 7 个：心血管内科、皮肤科、风湿免疫科、神经外科、神经内科、肝胆外科、呼吸内科；皮肤性病科是河南省特色专科、河南省医学重点培育学科，医院是洛阳市医学会皮肤病专业委员会主任委员单位、国家级激光美容培育基地。中医内科是河南省中医工作先进集体，是第五批全省重点中医专科项目建设单位。

学科平台方面：医院获批国家胸痛中心和国家脑防委高级卒中中心、河南省皮肤科区域医疗中心、洛阳市脑血管疾病临床诊疗研究中心和洛阳市高血压防治中心，急诊科通过河南省 A 级急救站验收。医院是洛阳市医院感染管理质控中心和洛阳市临床检验质控中心。

医疗技术方面：与学科建设取得的丰硕成果并行，医院的医疗技术也得到了飞速发展。近年来，椎间盘镜、椎间孔镜、关节镜、经纤支镜肺活检、射频消融技术、冠状动脉造影及支架植入、神经及外周血管介入、逆行胰胆管造影（ERCP）、人工耳蜗等先进医疗技术广泛应用，腹腔镜业务在肝胆外科、胸外科、妇产科、泌尿外科等学科普遍开展，多项腔镜微创手术在省内处于领先水平，微创腔镜手术在临床所占比例超过 50%；放射介入、内镜介入、超声介入等渐成规模。

教学科研方面：医院是河南省博士后创新实践基地、国家全科医生培训基地、河南省助理全科医生培训基地、河南

省骨干医师专病专科培训基地、洛阳市基层卫生人才培训基地、河南省临床 PCR 骨干技能培训基地、河南科技大学硕士研究生授予点等。我院先后获批河南省免疫学精准医疗与人工智能应用工程技术研究中心、河南省组织损伤与修复医学重点实验室、洛阳市细胞免疫与基因工程重点实验室、洛阳市皮肤病重点实验室、洛阳市医学免疫重点实验室。近几年先后有 20 余位教师获得河南省医学教育优质课竞赛一、二、三等奖项；医院获批河南省医学教育研究项目立项 15 项；全科师资参加省、市级全科医生技能竞赛及教学技能竞赛，荣获省二等奖 3 项、省级三等奖 1 项，市团队二等奖 4 项、市个人一等奖 4 项、二等奖 3 项、三等奖 4 项。

教学设施方面：医学模拟中心位于门急诊大楼 7 楼，面积约 3000 平方米。设有内、外、妇、儿、院前和院内急救、ICU 等高规格模拟训练室，先进的模拟手术室，及符合规范化考试的计算机室、OSCE 标准考站以及常规培训技能室共计 44 间，拥有心肺复苏模型（训练版、考核版）、开放性伤口止血包扎仿真标准化病人、高级生命支持智能模拟人、全功能婴儿头皮静脉输液仿真模型、综合穿刺术高仿真标准化病人、术前无菌操作训练仿真标准化病人、模拟腹腔镜训练器、无线远程遥控心肺听诊电子标准化病人教学系统等教学器具百余具。同时设有图书馆、阅览室、示教室、自习室等，满足各类学员培训和学习的需要。



河南科技大学第二附属医院

THE SECOND AFFILIATED HOSPITAL OF HENAN UNIVERSITY OF SCIENCE & TECHNOLOGY

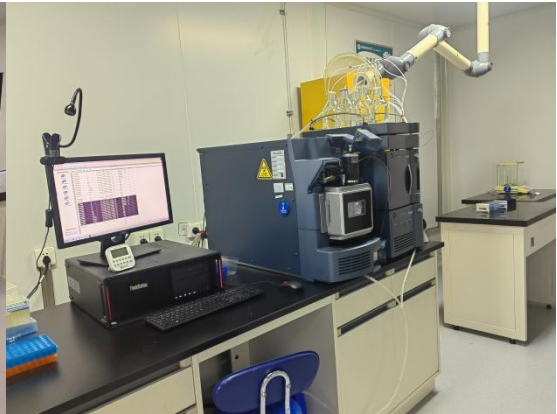
医学模拟中心

MEDICAL SIMULATION CENTER





科研设施方面：医院实验室为河南省重点实验室，拥有基因测序仪、超高效液相质谱联用仪、流式细胞仪、梅里埃全自动微生物检测系统、实时荧光定量 PCR 仪、过敏原检测仪等大型仪器设备。可以开展医学基础实验技术有：组织形态学技术，细胞生物学实验技术，病原生物学实验技术，细胞功能学实验技术，分子生物学实验技术等，这些平台为医院科学研究提供了优越的条件。



三、培训工作

医院院党委高度重视培训工作，成立助理全科医生培训工作领导小组，严格落实“一把手”负责制；医院不断加强培训基地建设，完善培训体系，配备专业管理团队和师资队伍，不断强化培训工作。

严格执行双导师制，双向选择原则，每位学员固定一位导师，负责学员两年培训学习、生活。



严格把控过程管理，规范科室教学查房、小讲课、教学病例讨论、出科考核等教学活动；医院重视师队伍建设，定期开展院级师资培训，并选派骨干师资参加省级、国家级师资培训班；连续10年开展“杏林杯”医学优质课比赛，以赛促教、以赛促学，不断提升基地内涵建设。



每年定期在医学模拟中心培训各项临床技能并进行多站式考核，强化培训效果。



为全面贯彻党的教育方针，夯实党建工作根基，我院成立了学生党支部。支部严格规范组织生活，常态化召开支部会议，扎实落实“三会一课”基本制度；常态化组织红色研学活动，组织学员走进红色教育基地缅怀革命先烈，厚植红

色信仰，切实筑牢思想根基，持续强化支部政治建设，充分发挥学生党支部战斗堡垒作用与学生党员先锋模范作用。





我院聚焦规培学员综合素质培育与人文素养提升，精心开展多元化特色文体实践活动。先后组织学员“入学仪式”、“医师节”慰问、医院职代会演出、“知行 仁术杯-情景模拟与叙事医学竞赛”等文化活动；积极搭建志愿服务平台，组织学员参与门诊义诊、牡丹花卉医疗保障、无偿献血等公益服务；同时开展端午民俗体验、学员结业温情欢送等暖心活动，既丰富了规培学员课余文化生活，又进一步增强其职业责任感、集体荣誉感与医院归属感。







定期组织师生座谈会，加强师生交流，解决学员在学习和生活中的实际问题。



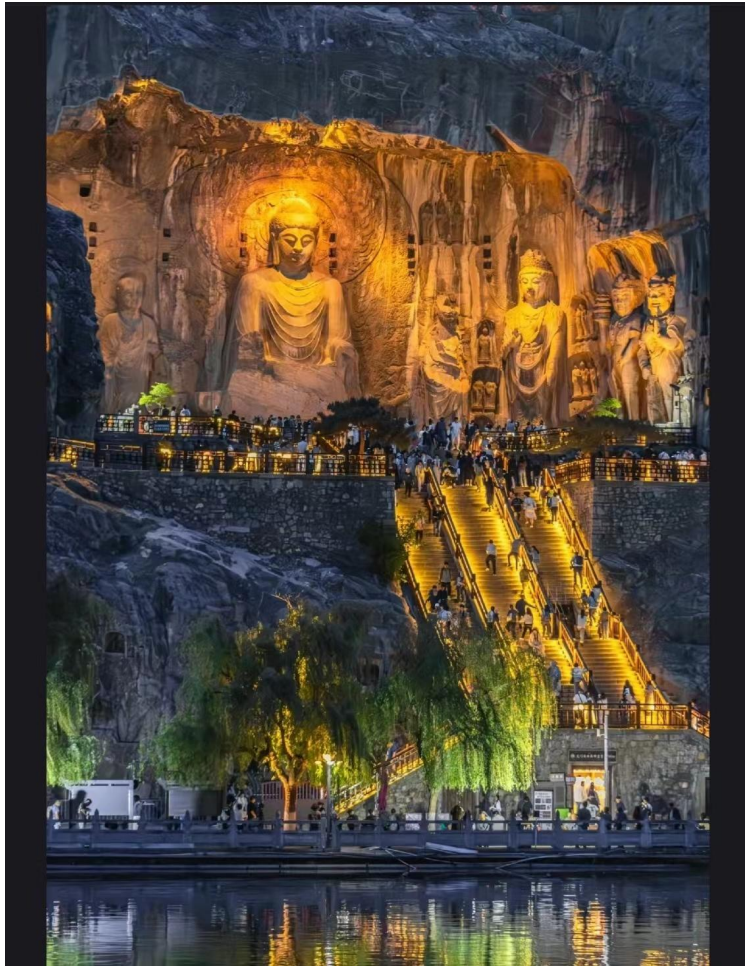
职工餐厅，为学员就餐提供方便；院内学员宿舍，空调、暖气设施齐全，为学员提供生活便利。



通过一系列举措，规范了教学活动和各类培训、考核，建立了有效提升教学质量的体制机制，近几年学员结业率均高于 90%，且在全省名列前茅。

四、千年古都、牡丹花城-洛阳

河洛之源，文明瑰宝。“唯有牡丹真国色，花开时节动京城”，洛阳是十三朝古都，华夏文明的发源地之一，有着五千多年的文明史和丰富的历史文化遗产，如龙门石窟、白马寺、关林等文化瑰宝。







风景秀美、人杰地灵。洛阳位于河南西部、黄河中游，山川秀美，气候宜人，四季分明。洛河、伊河等河流穿城而

过，有灵动水韵之美；黄河小浪底、老君山、重渡沟、黛眉山、白云山、鸡冠洞等风景名胜，增添了山川壮丽之美。



交通便利，快捷通行。洛阳素有“九州腹地，十省通衢”之称，陇海、焦柳、郑西高铁三大铁路干线和连霍、二广等高速公路在此交汇，洛阳机场通航城市达 30 个，地铁 1 号线、2 号线正式运行，市内公路网络发达，通行快捷。



洛阳风味，源远流长。洛阳独特的自然条件和历史上长期的都城地位，孕育了丰富、独具特色的饮食文化。洛阳水席始于唐代，至今已有 1000 多年的历史，是中国迄今保留下来的历史最久远的名宴之一；大骨熬汤、肉肥汤鲜、能量十足的牛肉汤、羊肉汤、驴肉汤、豆腐汤、丸子汤、不翻汤等是老洛阳人早餐的首选……



盛情相邀，“豫”见洛阳，欢迎有志青年报考我院！心所向，皆可往，我们在河南科技大学第二附属医院等你，在这里扬帆、逐梦，与你一起砥砺深耕、奋楫笃行！

报名地点：河南科技大学第二附属医院门急诊楼7楼
科教科

联系电话：0379-63307379 靳老师

请关注医院微信公众号：河南科技大学第二附属医院、河科大二附院服务平台。