

洛阳市第三人民医院

（洛阳职业技术学院第一附属医院）

2026 年助理全科医生培训招收简章



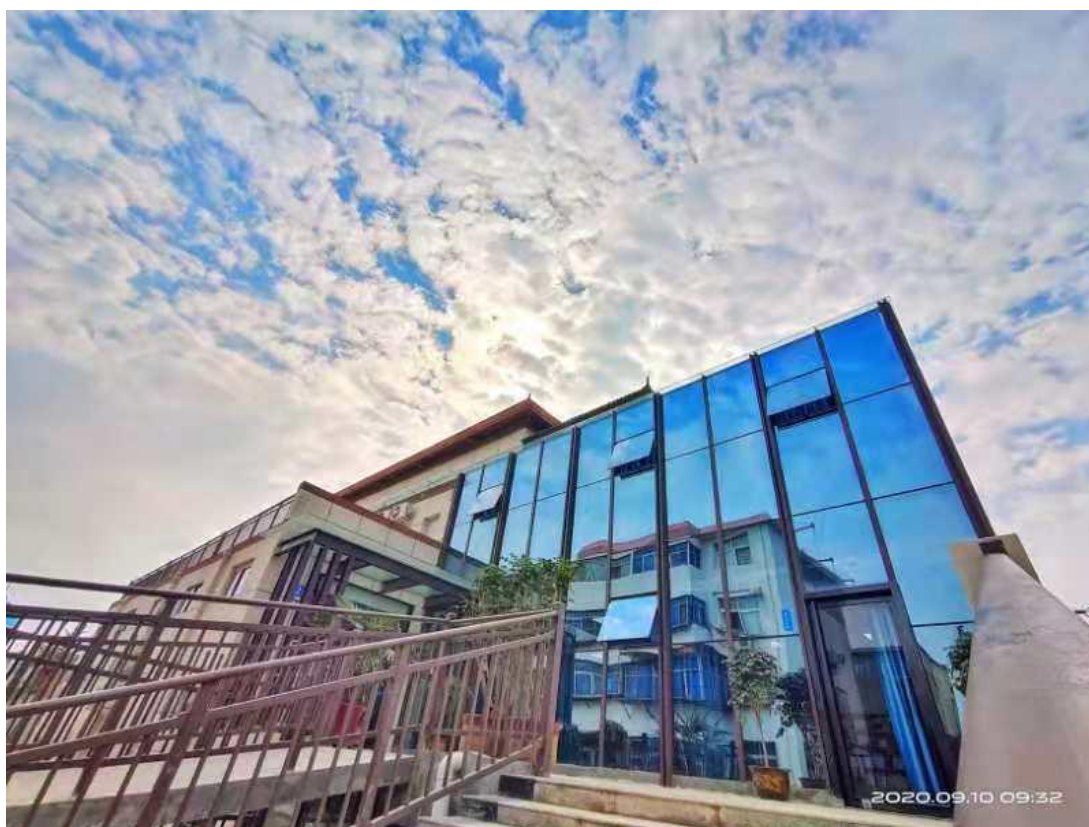
一、基地概况

洛阳市第三人民医院洛阳职业技术学院第一附属医院（现改为洛阳市第一人民医院陇海院区）是集医、教、研、防、急救为一体的综合性三级医院。医院位于洛阳市瀍涧大道 560 号，占地面积 4 万平方米，建筑面积 4.02 万平方米，现有在职职工 1016 名，卫生技术人员 939 人，占员工总数的 92.4 %，其中，中高级专业技术人员 583 名，高级职称 159 人，硕士 139 人，博士 1 名。医院编制床位 510 张，实际开

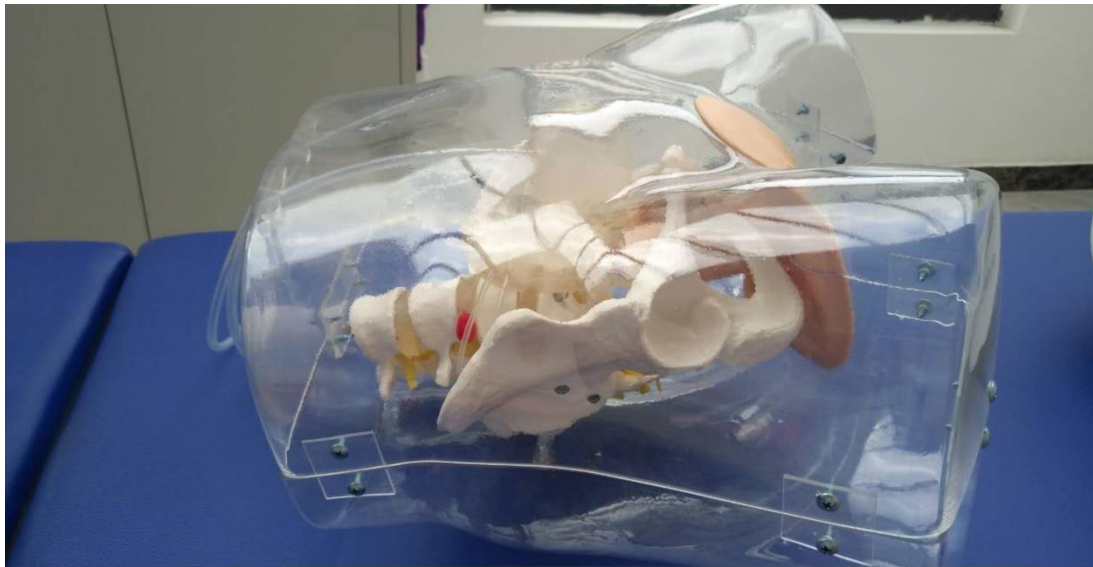
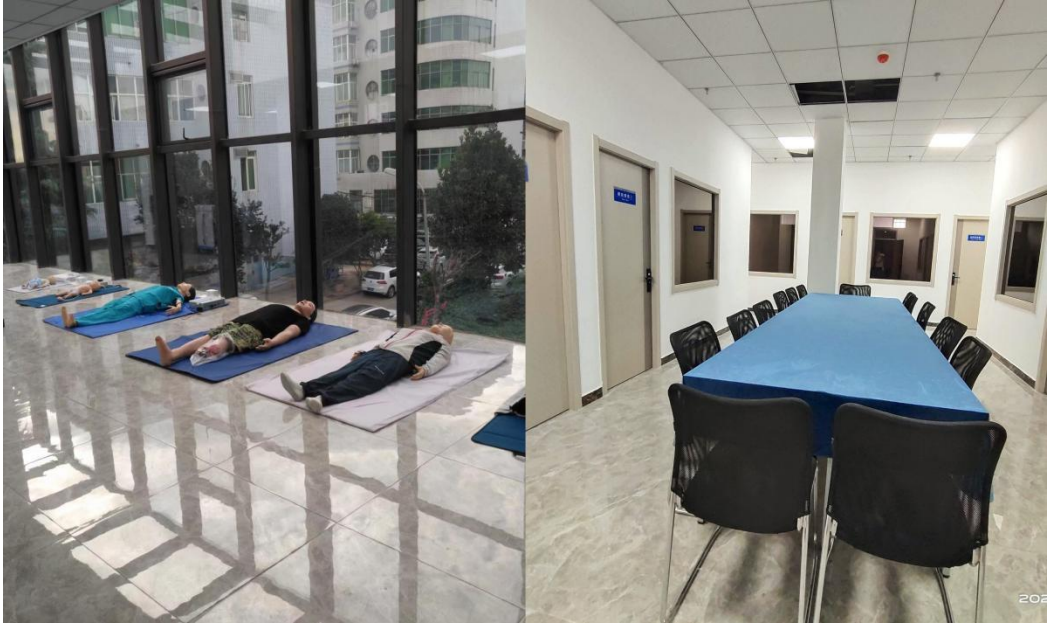
放床位 670 张。开设 23 个临床病区。

我院是国家药物临床试验机构、全科医生生产实训性基地；是国家中华健康快车白内障治疗中心、全国首批糖尿病视网膜病变筛查防治中心、全国百万妇女乳腺癌普查定点医院；是洛阳职业技术学院、河南科技大学、新乡医学院三全学院、平顶山学院、漯河医学高等专科学校、河南医学高等专科学校、鹤壁职业技术学院、河南推拿学院、郑州医药健康职业学院等院校的教学及实习医院；是河南省首批“3+2”助理全科医生培训基地。





医学模拟实训中心总面积 1671 平方米,设急救技能实训室、内科技能实训室、外科技能实训室、妇儿技能实训室、穿刺技能实训室等,内部设施涵盖多学科临床实践技能操作相关设备、模型、器材,教学设施齐全,师资力量雄厚,管理体系和制度完善,能为进入培训基地的学员提供良好的学习和生活环境。



二、招收对象及要求

(一)临床医学专业三年全日制专科毕业生(不含全日制专升本在校学生、口腔、中医、中西医结合专业和中专起点成人专科毕业生),拟在或已在乡镇卫生院、村卫生室等农村基层医疗机构从事全科医疗工作的人员,包括2025年、2026年应届毕业生和2023-2024年毕业的已在农村基层医疗机构工作并取得助理执业医师资格证书者。

(二)没有工作单位的以“社会学员”身份招收;有工作单位的,经用人单位同意以“委培学员”身份招收,且用人单位出具同意培训证明。

(三)农村基层医疗卫生机构人员、国家临床执业助理医师资格考试通过率高于全省平均通过率的院校毕业生优先招收。

三、招收计划

我院2026年度计划招收30人。

四、培训时间

2年全脱产。

五、报名时间及程序

(一) 报名及现场确认

1.6月1日—20日,所有拟来我院参加培训的人员,请选择洛阳市第三人民医院(洛阳职业技术学院第一附属医院)

助理全科医生培训基地，如实填写报名信息。

2.本年度统一采用网上报名，报名网址：<http://kiiy.hnwsjk.cn/>。报名成功后，可在系统上直接打印《2026年河南省助理全科医生培训报名表》，并于6月1-20日，到我院医学模拟实训中心三楼教科办公室进行现场确认。

3.现场确认时需提交：

(1) 《2026年河南省助理全科医生培训报名表》（委托培养人员纸质版报名表需加盖所在单位公章）；

(2) 一寸免冠照片 4 张；

(3) 个人身份证复印件(正反面印在一张 A4 纸上，验原件，提交复印件)；

(4) 毕业证原件及复印件（验原件，提交复印件）。

（二）考试及录取

1.我院将组织所有拟在我院参加助理全科医生培训且通过资格及相关信息审核的人员于6月22日上午9:00—11:00在我院参加全省统一招收考试，考试地点：医学模拟实训中心四楼多媒体教室。

2.完成理论考试后，我院组织实施技能考试和面试，技能考试必考项为单人徒手心肺复苏和无菌伤口换药，依据理论和技能和面试综合成绩择优录取，技能考试和面试时间另行通知，于6月30日前完成第一阶段招收工作。

（三）调剂补录

7月1日—10日,对未被录取的招收对象进行调剂补录。未被录取的招收对象可登陆 <http://kjyy.hnwsjk.cn/>, 进行第二次网上报名, 如果我院未录满, 于7月15日前完成第二阶段招收工作。

（四）基地报道

我院于7月31日前, 完成新招收助理全科医生报到工作并开始培训。

（五）技术支持

网上报名期间技术支持联系人及电话:

赵佳庆 15617918900

李乾坤 18348381076

罗 辉 15617915477

六、培训期间学员管理和待遇

（一）单位委派的培训对象, 培训期间原人事（劳动）、工资关系不变, 委派单位、培训基地和培训对象三方签订委托培训协议, 委派单位发放的工资低于培训基地同等条件人员补助水平的部分由根据学员工作表现适当给予补贴。

（二）面向社会招收的培训对象与我院签订培训协议, 其培训期间发放生活总补助为3000元（其中1800元为基本

生活补助，余下的 1200 元根据日常纪律、考勤、学习等情况考核发放）。

（三）为学员提供免费住宿。

（四）每月为学员提供 150 元的餐补。

（五）学员自愿参加本科成人教育和继续教育亚专业拓展培训费用自理。

七、报名咨询电话

办公电话：0379-66880062

手机：13693818779（工作日时间）

八、其他事宜

（1）对在培训招收工作中弄虚作假的培训申请人，取消其报名、录取资格。

（2）对录取后无故不报到或报到后无故自行退出者，按照协议书内的规定作相应处理。

（3）最终解释权由洛阳市第三人民医院（洛阳职业技术学院第一附属医院）科教科负责。

九、附件

附件 1：2026 年河南省助理全科医生培训招收对象网上报名操作指南

附件 2：洛阳市第三人民医院导师一览表